



روش انتقال

این بیماری از طریق عسل های آلوده، غارت، جابه جایی شان های آلوده بین کندوها، رفت و آمد آزادانه زنبوران نر به هر کندو، خرید و فروش کندوها و ملکه ی آلوده، لوازم زنبورداری آلوده و استفاده از آب آلوده منتقل می شود، همچنین بعضی از حشرات هم می توانند در انتقال اسپورها نقش داشته باشند

درمان



عوامل مستعد کننده

هر عاملی که موجب ضعف کلنی ها شود در گروه عوامل مستعدکننده ی نوزموزیس قرار می گیرد که شامل موارد زیر است:
شرایط آب و هوایی: زمستان های طولانی مدت و مرطوب، و تغییرات دمایی ناگهانی
تغذیه زنبورعسل از باغات و محصولات سم پاشی شده

سن زنبوران: میزان آلودگی با افزایش سن بالا می رود و در درجه ی اول زنبوران مسن دچار آلودگی می شوند.

بیماری ها: آمیب لوله های مالپیگی، آکاراپیس و ویروس ها

نبود تدابیر پیشگیری: عدم تعویض موم ها، بازدید مداوم و بیش ازحد، گرفتن بچه ی مصنوعی فراوان، عدم مهاجرت به موقع و تغذیه ی نامناسب

علائم

با دیدن یک کندوی ضعیف در اواخر زمستان و اوایل بهار اولین شک ما باید نوزموزیس باشد. زنبوران آلوده حالت اسهالی پیدا کرده و کف کندو، درب کندو، روی شان ها و همینطور اطراف کندو که لکه های مدفوع دفع شده زنبوران عسل به میزان قابل توجه مشاهده می شود



تشخیص

از راه های تشخیص خارج نمودن دستگاه گوارش از بدن است. با دو انگشت یک دست شکم زنبور و با دو انگشت دیگر سینه ی زنبور را گرفته سپس دست هارا از هم جدا می کنیم تا روده میانی خارج شود. در نوزموزیس روده میانی به رنگ سفید و کرم تغییر رنگ داده، خطوط حلقوی خود را از دست داده و حالت شل و وارفته پیدا می کند. در حالت طبیعی روده زنبور عسل صورتی رنگ و دارای خطوط حلقوی می باشد.

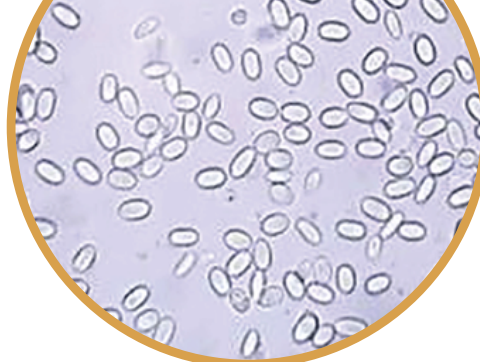
فقط کلنی هایی باید درمان شوند که نسبتا قوی باشند. کلنی های خیلی ضعیف را باید حذف و لوازم مربوط به آن را ضدعفونی کرد. در حال حاضر داروی موثر برای درمان بیماری نوزموزیس آنتی بیوتیک فوماژیلین است که از قارچ آسپرژیلوس فومیگاتوس جدا می شود. باقیمانده فوماژیلین در عسل امکان بروزسرطان را در مصرف کننده افزایش می دهد به همین دلیل استفاده از این دارو در کشورهای اروپایی منع مصرف دارد. لازم است این دارو حتما پس از برداشت عسل در زنبورستان مصرف شود . استفاده از اسیدهای آلی از قبیل سرکه سیب (اسید استیک) می تواند در کاهش عوارض بیماری موثر واقع شود.





نوزموزیس بیماری زنبوران عسل بالغ

نوزموزیس از بیماری های شناخته شده و دارای انتشار جغرافیایی بالا در زنبوران عسل می باشد. این بیماری توسط دو گونه ی نوزما آپیس و نوزما سرانا ایجاد می شود. نوزماسرانا شیوع بالایی در زنبورستان های ایران دارد.



تشخیص

نتایج بدست آمده از مطالعه زنبورستان های مهاجر ایران به استان هرمزگان نشان می دهد ۳۸/۲ درصد نمونه های اخذ شده از زنبورستان ها ی مهاجر پس از آزمایش میکروسکوپی آلوده به اسپور نوزما بودند در حالی که با کمی تفاوت، درصد آلودگی به نوزما با روش مولکولی ۳۹/۲ درصد تعیین گردید. نتایج آزمایش مولکولی نشان دهنده این است که نوزما سرانا عامل آلودگی همه نمونه های ارجاعی بودند.



پیشگیری و کنترل

جوان و فعال نگهداشتن ملکه جهت بالا ماندن جمعیت کندو، تقویت کندوها با اضافه کردن قاب های نوزاد از کندوهای قوی به کندوهای ضعیف، محل زمستان گذرانی در محل های دارای تابش مناسب نور خورشید و دور از وزش بادهای شدید، قرار دادن کندوها روی بلوک های سیمانی یا چوبی برای کاهش رطوبت وارده به کندوها، تغذیه ی مناسب در پاییز برای تامین نیازهای زمستانی جمعیت ها از لحاظ ذخایر گرده و

عسل



آموزش و ترویج اداره کل دامپزشکی استان هرمزگان

بندرعباس / خیابان طلوع

تلفن ارتباط مردمی : ۱۵۱۲ وب سایت : hormozgan.ivo.ir

تلفن : ۰۷۶۳۳۶۶۲۳۹۶ ایمیل : secr.hormozgan@ivo.ir

کد پستی : ۷۹۱۵۸۵۶۹۹۵ فکس : ۰۷۶۳۳۶۶۷۸۳۰